

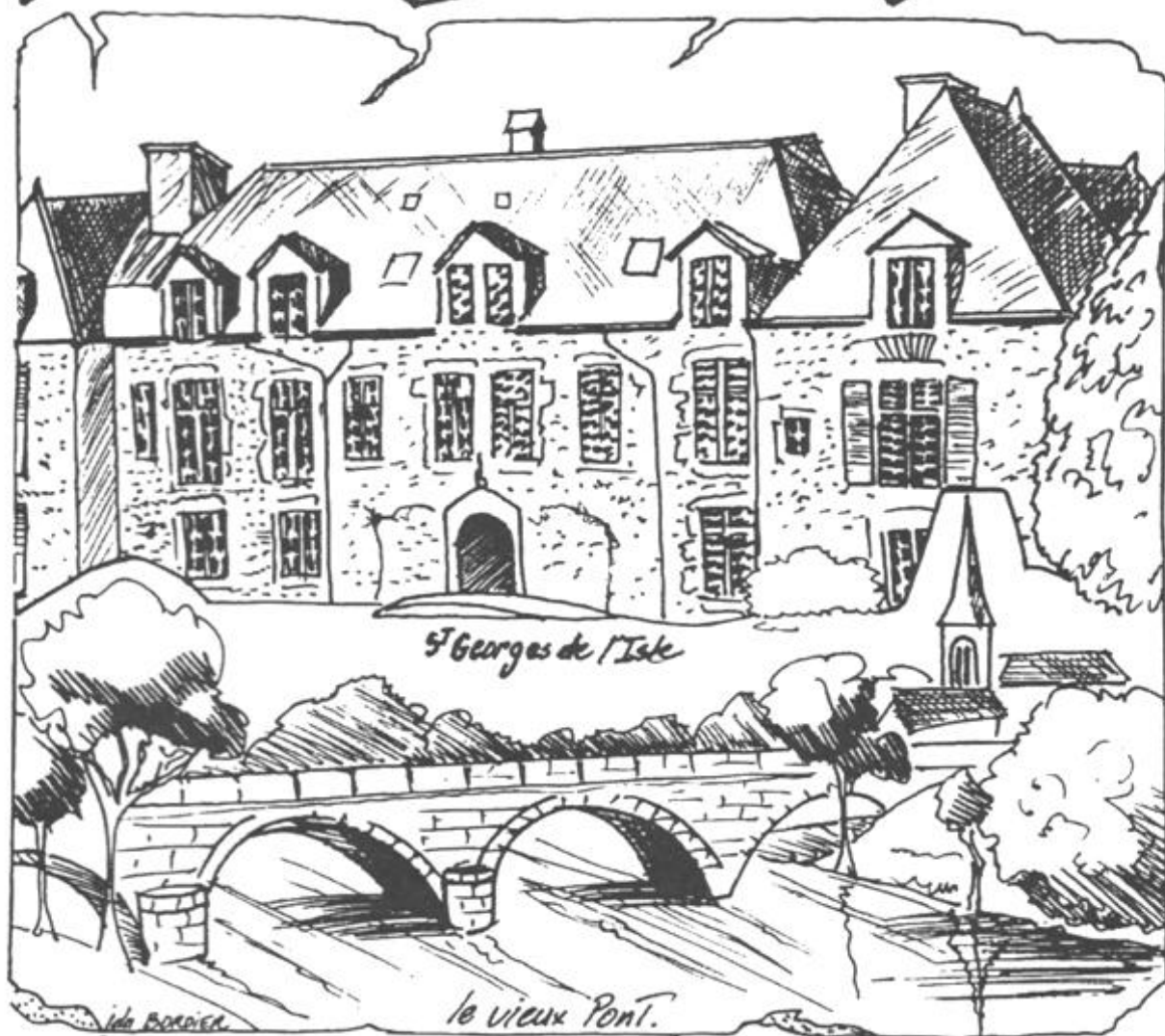
Patrimoine

DU PAYS DE MAYENNE



LES CAHIERS DU PAYS DE MAYENNE

S^T Trimbault de Trieres



DECEMBRE 2000



10 €

SOMMAIRE

Situation – Géographie – Géologie – Climat

AU FIL DU TEMPS PASSE

L'histoire des hommes...des pierres...des événements...

- Saint Fraimbault l'ermite
- Eglise – Chapelles – Oratoires – Croix – Calvaires

L'ISLE DU GAST

- La famille de l'Isle
- La famille d'Héliand
- La Congrégation des Filles de la Charité

COULONGES

- Historique et familles

GLAINTIN

- Historique et familles

AU FIL DE L'EAU

- Les moulins
- Le barrage
- La rivière la Mayenne Lieu de vie
 Lieu de passage
 Lieu de richesse
 Lieu de plaisir

AU FIL DES JOURS ET DES SAISONS

- La vie quotidienne (population – agriculture – commerces – industries – écoles – gare – poste)
- Les "Riches Heures" (religion – personnalités – fêtes)

AU FIL DU TEMPS PRESENT

- La vie communale
- Les projets – perspectives
- Remerciements

GLOSSAIRE

BIBLIOGRAPHIE

LA CROIX DE L'EPINAY

Toujours sur la D 151, à la limite de la commune de Saint-Fraimbault en direction de la Haie-Traversaine, à cinquante mètres du lieu-dit "l'Asnerie", la croix de l'Epina fut érigée et bénite, "dans les années 1960 environ, le jour de la communion d'un fils du fermier". De là, beau point de vue sur le barrage. En arrière, le clocher de la Haie-Traversaine semble tout près à vol d'oiseau.

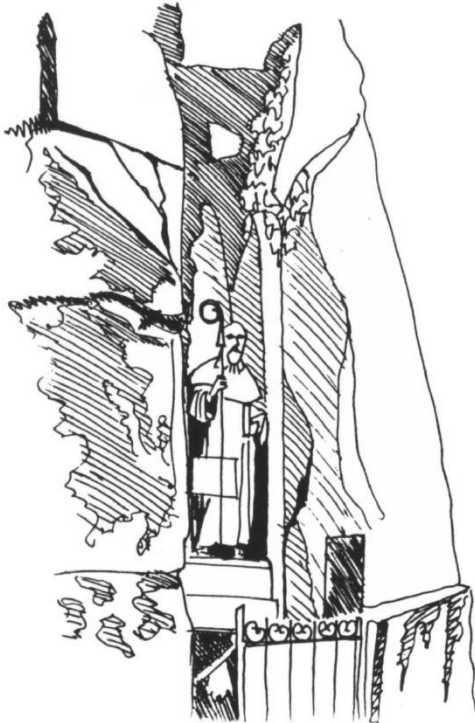
LA CROIX DE LA GIRAUDIERE

Elle se dressait sur la R.N. 12 à l'angle du chemin qui menait au village des Giraudières.

Monsieur L. se rappelle "...elle était en bois et creusée de deux logettes qui abritaient l'une, la vierge de Lourdes en faïence et l'autre, une vierge de Pontmain en plâtre".

Trop tentantes pour des gens peu honnêtes, et malgré les protections grillagées, censées les protéger, elles furent dérobées bien avant les travaux entrepris pour l'aménagement du carrefour de Coulonges qui ont eu raison, et du chemin...et de la croix.

LA GROTTTE DE SAINT FRAIMBAULT



"Taillée naturellement entre les failles du rocher dit Roche Cornue, l'accès jusqu'en 1898, était très difficile et plus aisé quand les eaux de la Mayenne étaient basses". A son arrivée dans la paroisse, en 1893, le curé Mautaint se désola de l'abandon de la grotte, alors propriété de sœur Catherine d'Héliand. Le taillis l'entourant, appartenait lui, à la municipalité qui le vendit pour la somme de 100 francs. Dès octobre 1897, le curé Mautaint trace les sentiers d'accès, élargit l'anfractuosité, maniant la pelle, la pioche et même la barre à mines. "En nettoyant le sol, je trouve sous une pierre, deux pièces de monnaie ancienne en argent et une agrafe en cuivre représentant une tête de lion. L'archiviste qui les a examinées les datent de l'époque de Charles I^{er}. Ces trésors sont conservés au presbytère".

Il bénira la grotte en 1899, après qu'il eût obtenu du pape Léon XIII "les droits d'indulgence plénière, une fois l'an à celui qui confessé et communié, visite la grotte et prie pour l'Eglise".

